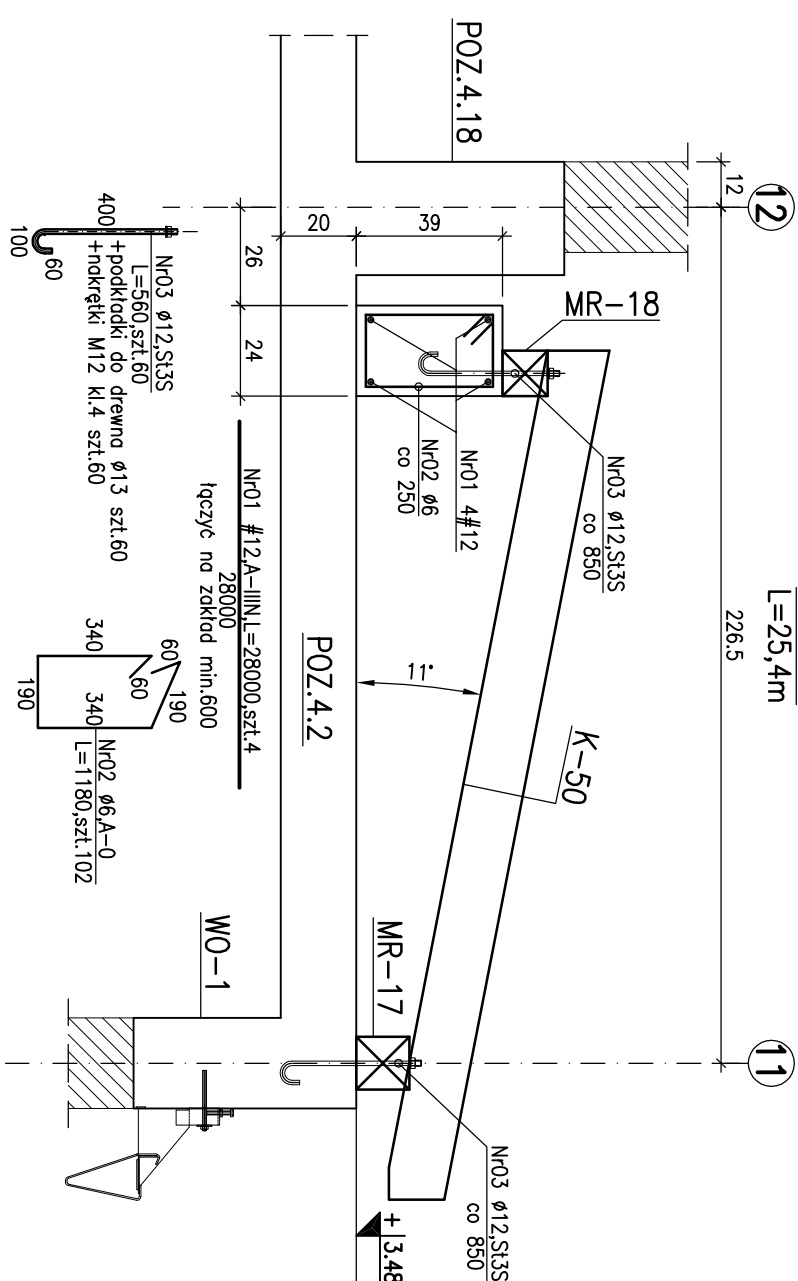


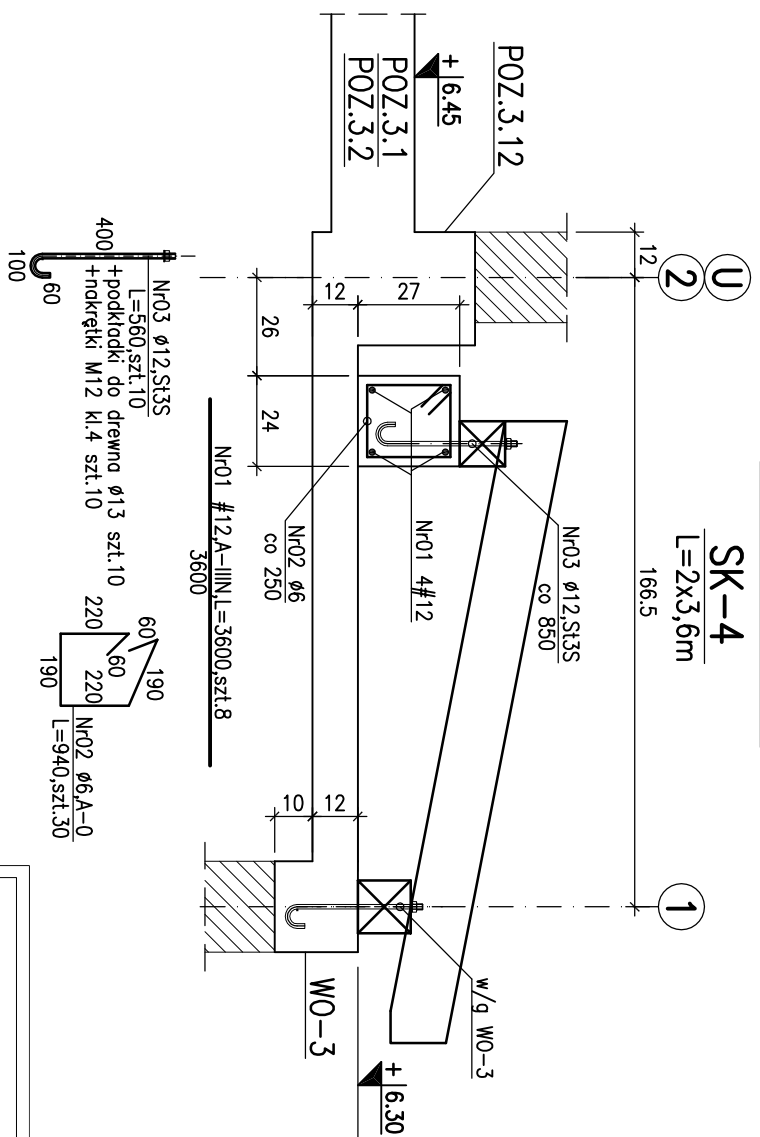
## PRZEKRÓJ I-I

SK-1

 $L=25,4m$ 

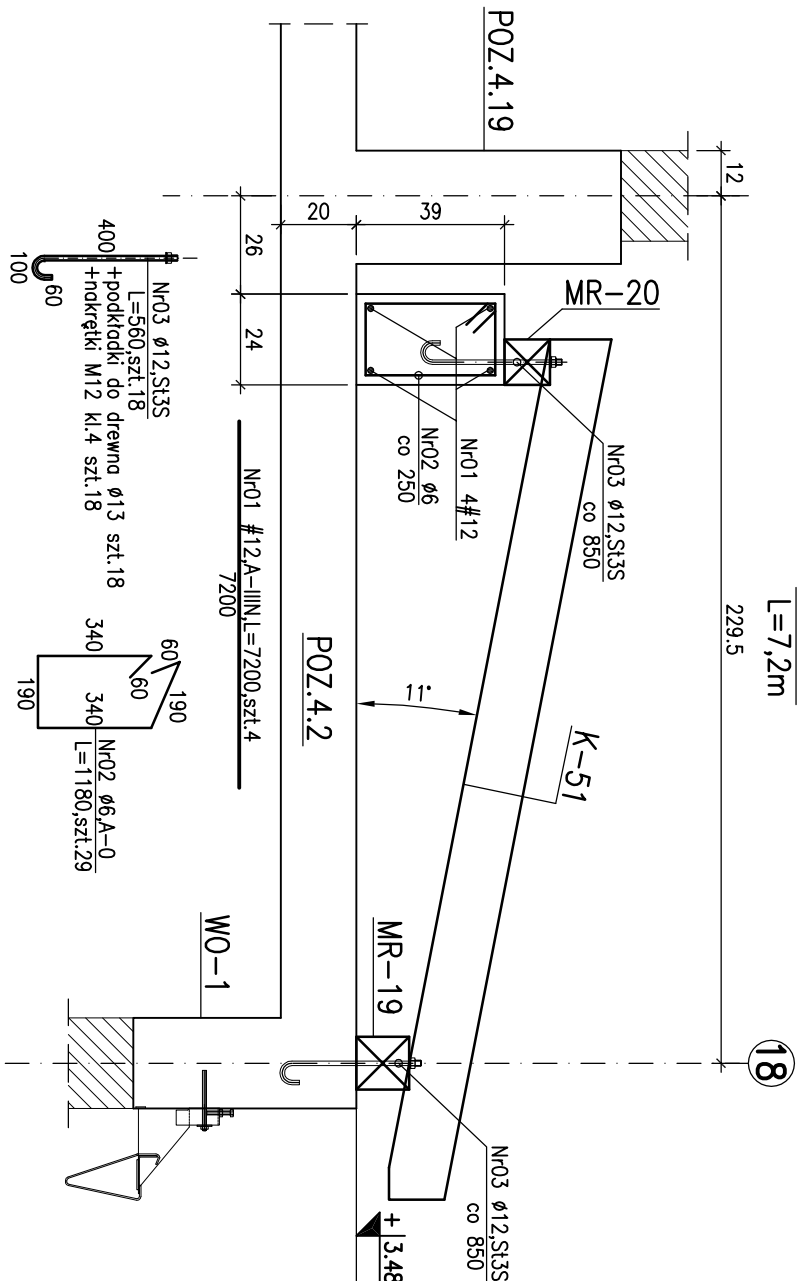
## PRZEKRÓJ J-J

SK-4

 $L=2 \times 3,6 \text{ m}$ 

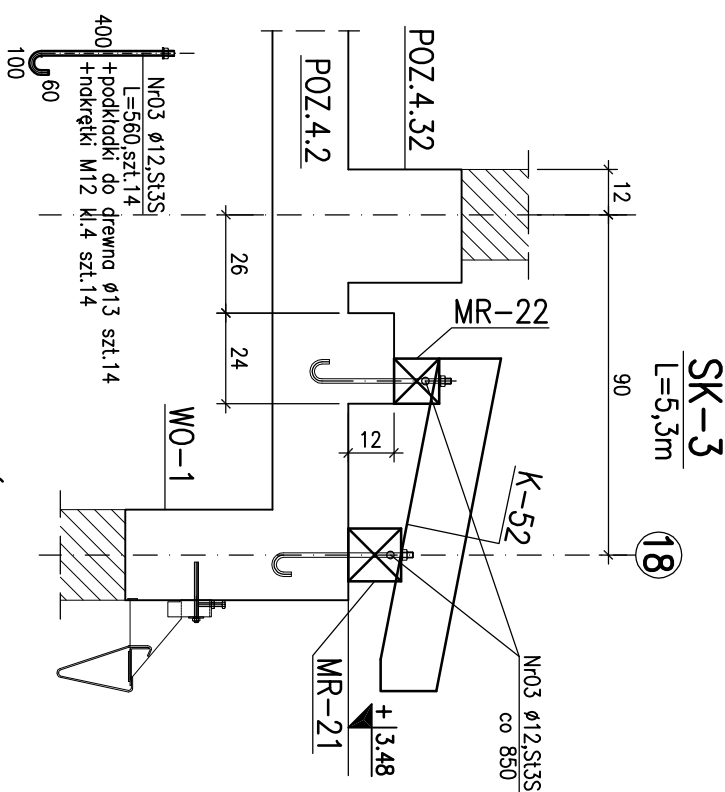
## PRZEKRÓJ K-K

SK-2

 $L=7,2\text{m}$ 

PRZEKRÓJ L-L

SK-3

 $L=5,3m$ 

-ROZPATRYWAĆ ŁĄCZNIE Z RYS. NR K-07  
Z ORAZ P.W. ARCHITEKTURY

–BETON B30  
–STAL A-IIIN(RB500W)–ZAMIENNIK BS1500S  
A-I(St35)  
A-O(St05-b)  
–OTULINA  $\alpha_{\text{nom}}=2,5\text{cm}$   
–ZESTAWIENIE STALU ZBROJENOWEJ NR 34

[illegible]